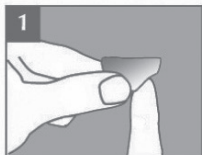


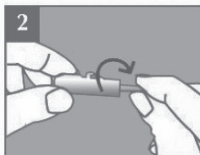
# INSTRUCȚIUNI TESTARE

## FĂ-LE PE AMBELE ÎN ACELAȘI TIMP. ASTFEL NU VA FI NEVOIE SĂ TE INȚEPI DE 2 ORI.

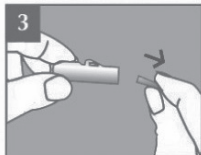
Pași testare:



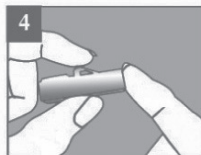
1 Folosește tamponul cu alcool pentru a șterge degetul



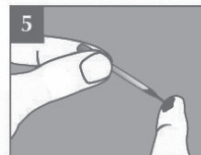
2 Pentru a activa lanțeta întoarce siguranța.



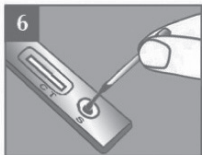
3 Trage ușor de ea și scoate-o.



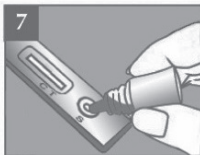
4 Poziționează lanțeta ferm de deget și apasă pe trăgaci pentru a înțepa degetul



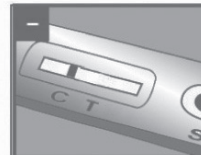
5 Colectează sânge cu micropipeta.



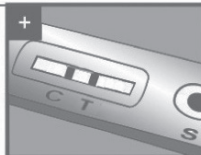
6 Pune o pictură de sânge în zona de jos a testului.



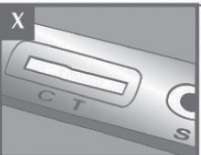
7 Pune o picătură de reactiv (același pentru ambele teste)



**REZULTAT NEGATIV:** o singură liniuță la litera C (nu au fost detectați anticorpi)



**REZULTAT POZITIV:** o liniuță la litera C și una la T (au fost detectați anticorpi)



**INVALID:** nicio liniuță (testul nu a fost realizat corect)